

Protegir la vorera del gir Escalfapé-Castellar-Matas

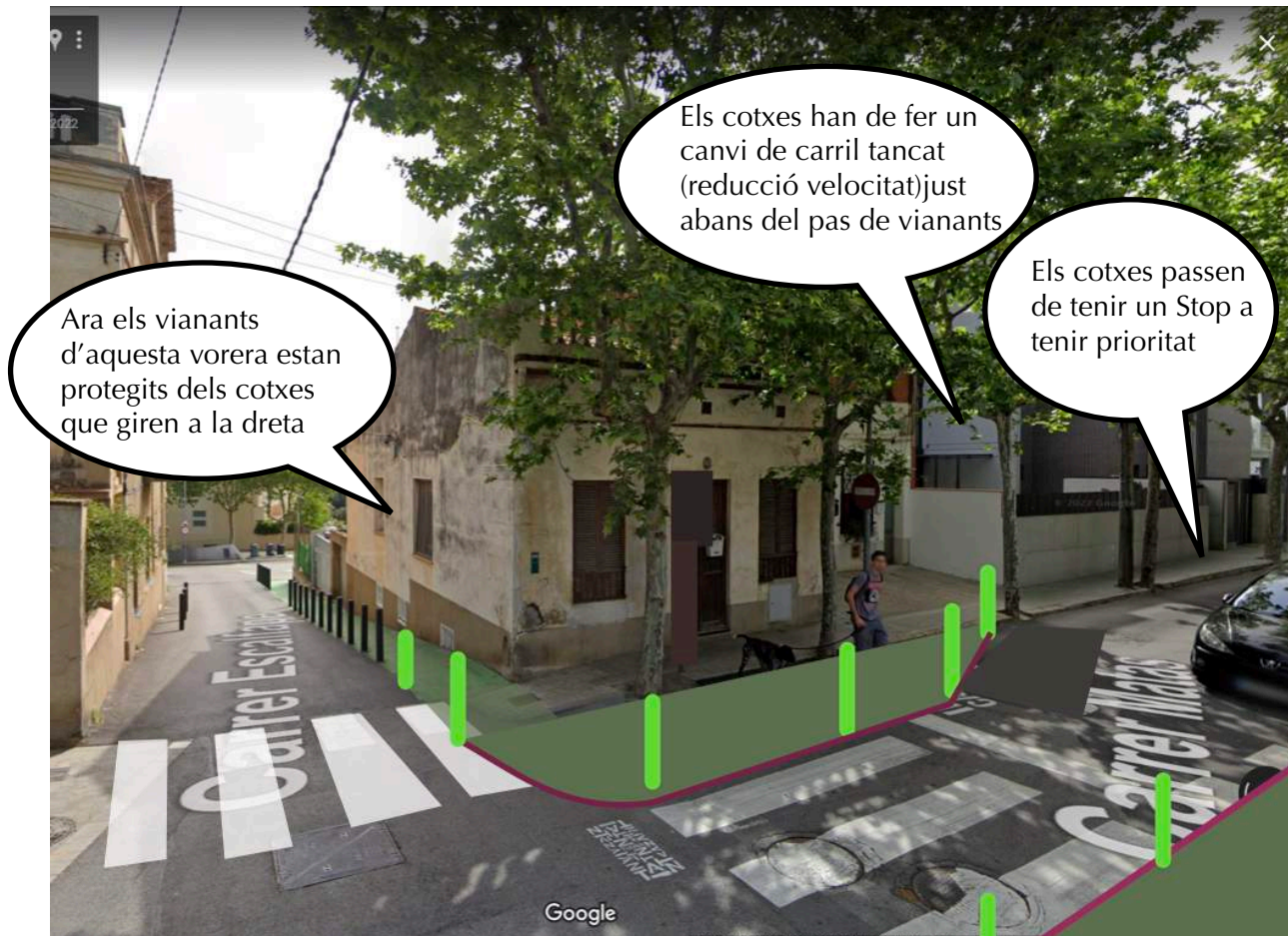


Proposta de millora

- Ampliar la vorera del gir Matas cap a Escalfapé, protegint-la de manera que els vianants tinguin protecció física (bolards)
- Empetidir la llargada del pas de vianants de Matas per a passar de 3 carrils a 1 carril de distància
- Canviar la prioritat del vehicles: abans la prioritat la tenien els cotxes baixant per Castellar i els de Matas tenien un stop. Ara: els de Matas tenen prioritat i els de Castellar un cedi el pas.
- S'afegeix una xicana (canvi de carril forçat) al final del carrer Matas per a reduir la velocitat dels vehicles just davant del pas de vianants.

Explicació gràfica

Vista frontal de la chicane

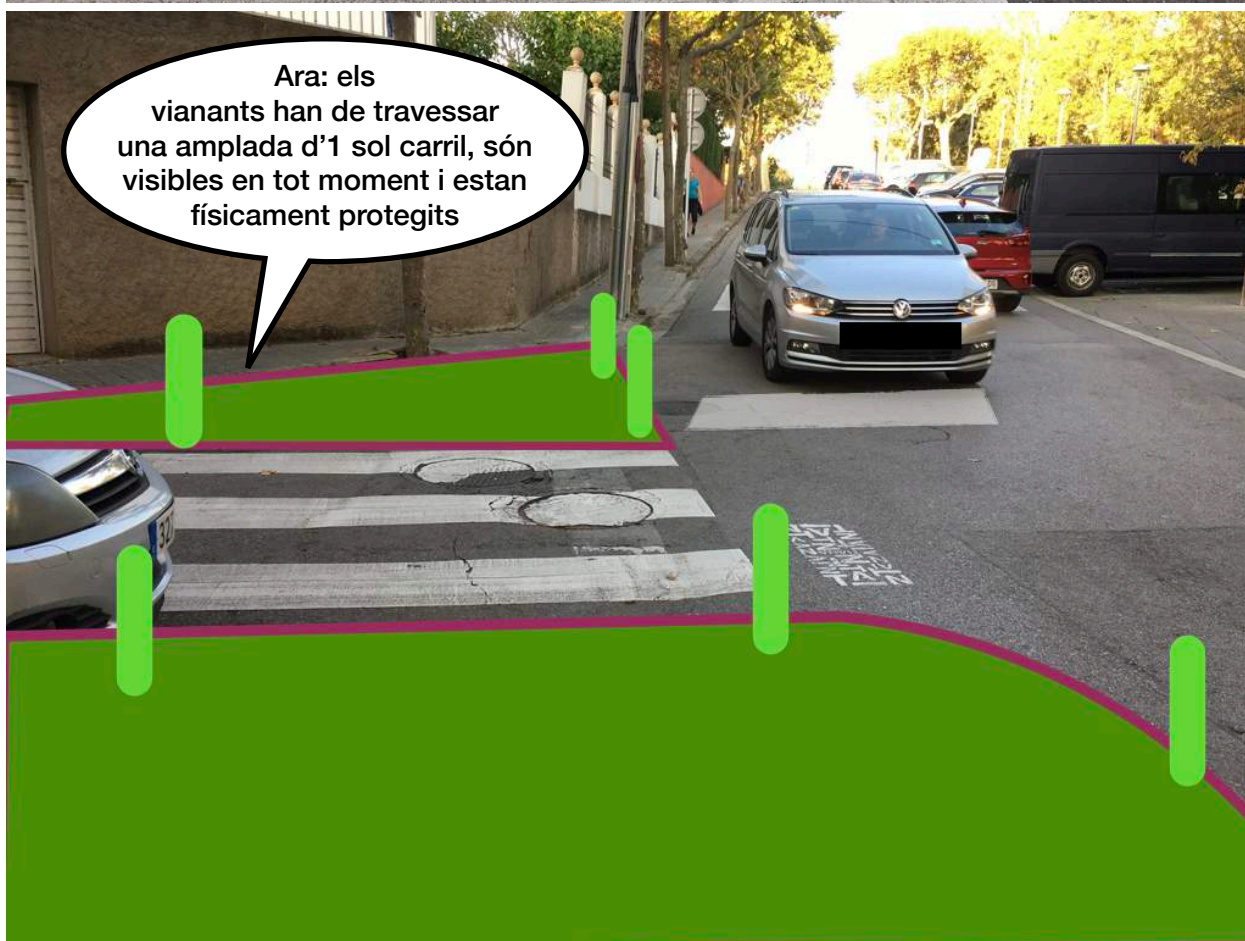


Ara els vianants d'aquesta vorera estan protegits dels cotxes que giren a la dreta

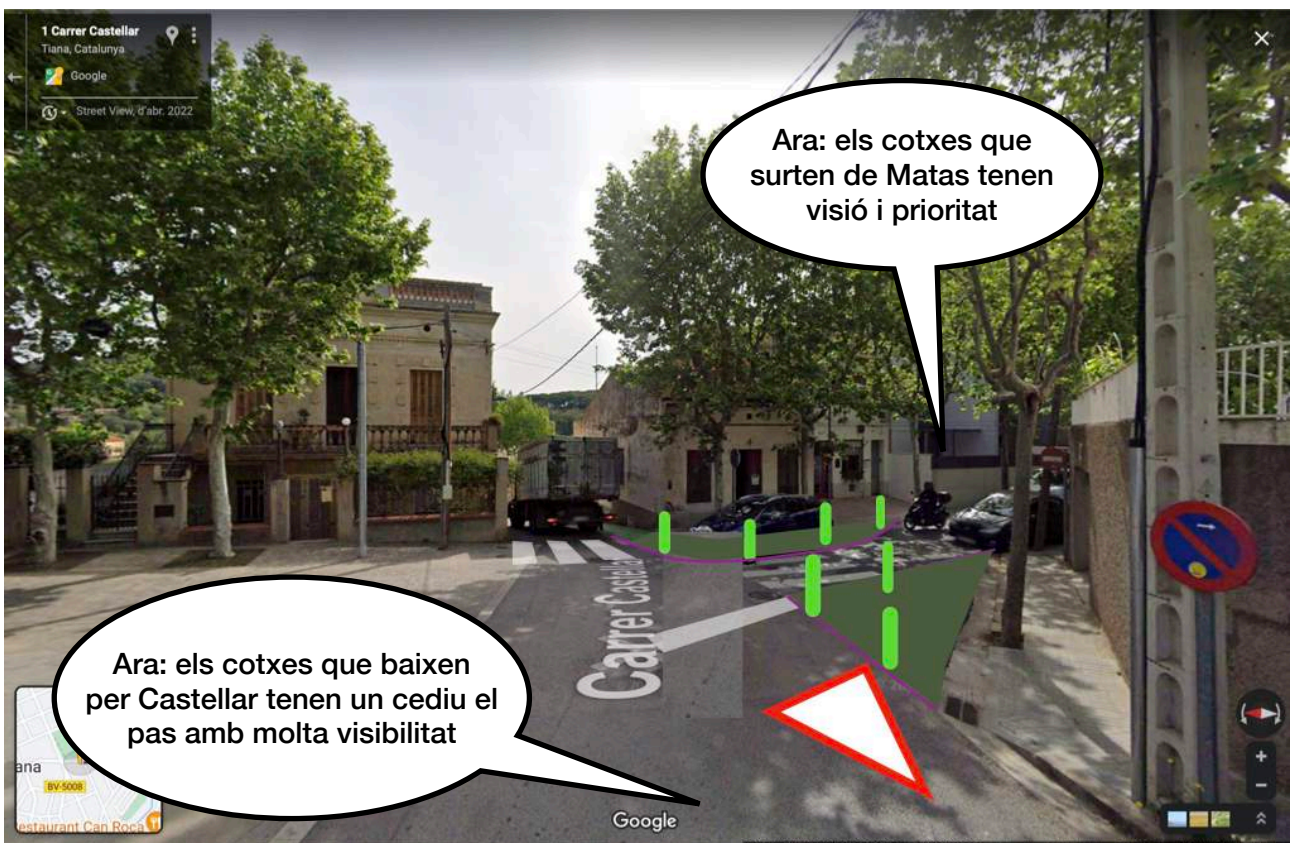
Els cotxes han de fer un canvi de carril tancat (reducció velocitat) just abans del pas de vianants

Els cotxes passen de tenir un Stop a tenir prioritat

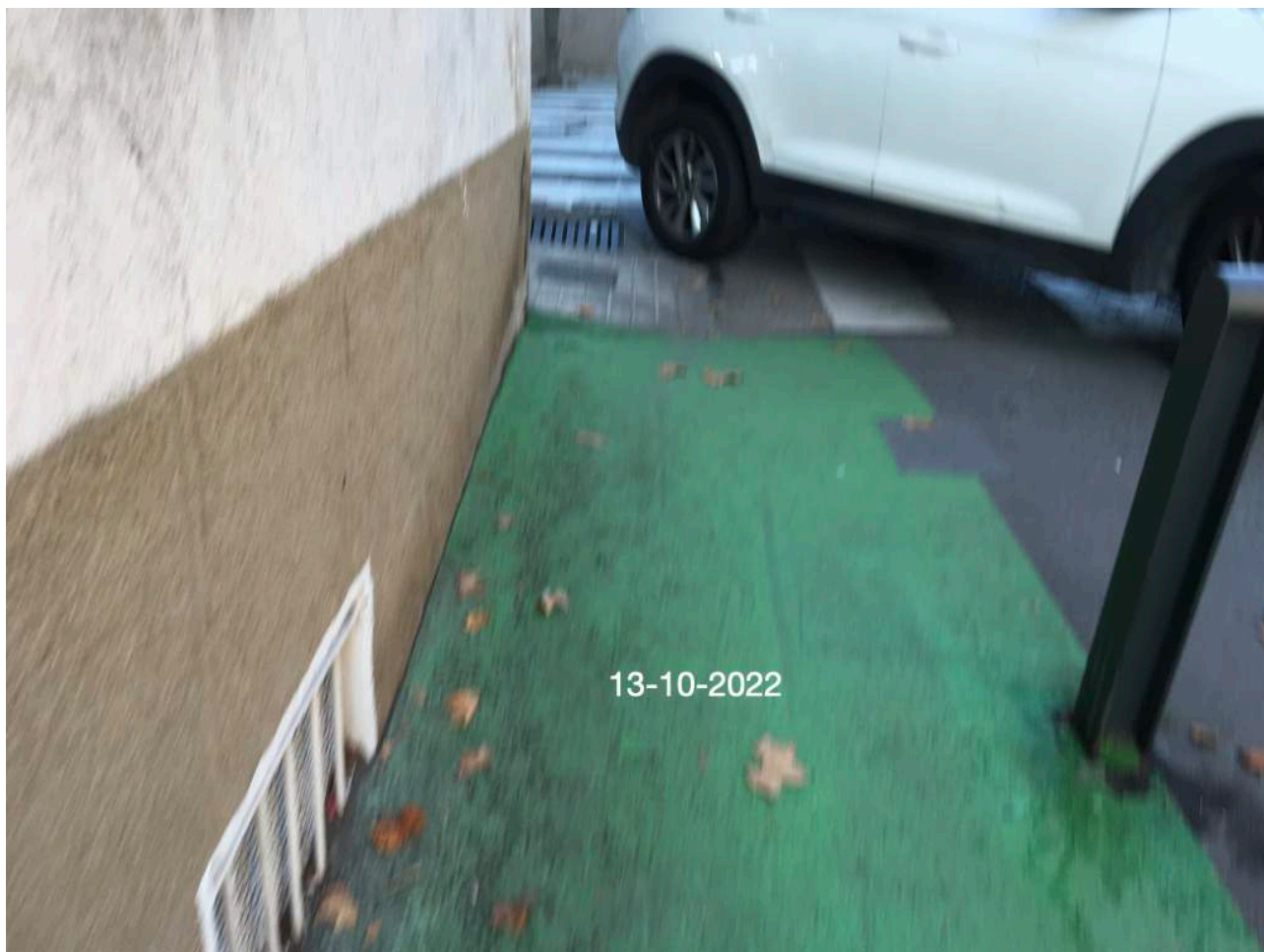
Vista de la xicana mirat des de Escalfapé i de la vorera ampliada del xamfrà



Vista des del carrer Castellar



Estat actual: Vehicles trepitjant la vorera al girar



Pas de vianats de Matas



Explicació detallada:

Estat actual

Encreuament d'Escalfapé, Castellar i Matas amb un STOP a Matas.

- Hi ha un STOP a Matas.
- Té gran afluència de vehicles de motor i vianants.
- En hores d'entrada i sortida d'escola s'incrementa l'afluència per les famílies.
- És el camí òptim (sense escales) per vianants vulnerables (famílies amb nens i cotxets).
- La sortida de Matas té un pas de vianants d'amplada tres carrils.
- La sortida de Matas optimitza i permet el gir de vehicles a alta velocitat.

Problemàtica

El pas Escalfapé a Castellar travessant Matas, obliga passar per un pas de vianants perillós de tres carrils d'amplada, sense visibilitat pels vehicles provinents del carrer Matas.

- Els vianants cal que travessin a Matas per un pas de vianants de tres carrils d'amplada.
- Els vehicles no fan l'STOP a la línia de detenció, sinó a sobre del pas de vianants.
- Els vehicles provinents de Matas focalitzen la seva atenció als vehicles que venen de Castellar, negligint l'existència de vianants.
- Els vehicles provinents de Castellar, van en baixada que els indueix a incrementar velocitat per sobre de la segura.
- Els vehicles quan fan el gir Matas-Castellar no tenen visibilitat dels cotxes que vénen de Castellar.
- Els vehicles quan fan el gir Matas-Escalfapé no tenen visibilitat dels vianants que vénen d'Escalfapé.
- Els vehicles que fan el gir Matas-Escalfapé envaïxen la vorera.
- Els vianants amb cotxet de nen petit no poden veure els cotxes venir fins que el cotxet està en posició de ser atropellat.
- Els vianants tenen un pas ínfim (1 metre màxim) per creuar Matas-Escalfapé.
- En el xamfrà sovint aparquen furgonetes de repartiment.

Proposta de millora

La proposta de millora es basa en els següents tres eixos:

- Protecció al vianant en vorera, en especial a la cantonada Escalfapé-Matas.
- Protecció al vianant en pas de vianants, reduint la distància en calçada pel vianant.
- Reducció de la velocitat dels cotxes de Matas induït pel disseny del carrer.

Es proposa:

Ampliar la vorera d'Escalfapé-Matas. Engoleix el carrer actual, redirigint el carril per una xicana que reudirà la velocitat del trànsit actual, i protegir la vorera amb bol·lards, forçant un gir més tancat pels cotxes, amb més visibilitat, i menys velocitat.

Ampliar el pas de vianants d'Escalfapé. S'amplia per permetre l'encreuament segur de vianants amb un pas superior a un metre d'amplada.

Ampliar la vorera de Matas-Castellar. Per eliminar la diagonal del xamfrà. Protegida amb bolards. Això protegeix al vianant, i força el cotxe a un gir tancat a l'esquerra obligant a reduir la velocitat, que és més segur pels cotxes que venen de Castellar, que en cas de topada, seria ortogonal i no frontal. També impedeix a les furgones de repartiment aparcar en un punt tan perillós per la resta.

Treure l'STOP de Matas. Simplifica la negociació del pas. En tenir prioritat el vehicle que prové de Matas, pot concentrar-se en els vianants. Amb el disseny dels dos punts anteriors, els vianants sempre passen directament davant del conductor, ben visibles, que a més, ha reduït la velocitat, per la xicana.

Posar un Cedir el Pas a Castellar amb línia de detenció. La baixada de Castellar es veu interrompuda amb la vorera ampliada d'Escalfapé-Matas. Això obliga a reduir la velocitat, i poden cedir el pas als que venen de Matas.

Resum:

La proposta de millora és un win-win-win:

- Guanyen els vianants, que obtenen un pas segur passant de 3 carrils a només 1 i a més la xicana just anterior garanteix una baixa velocitat..
- Guanyen els cotxes que venen de Matas: obtenen prioritat de pas, seguretat en el gir tant a la dreta com a l'esquerra i simplificació dels punts d'alerta.
- Guanyen els cotxes de baixen de Castellar ja que encara que han de cedir el pas als cotxes de Matas, no es tornarà a donar la situació que sovinteja en que els cotxes de Castellar han d'esquivar el morro dels cotxes de Matas que estan fent l'estop. Ara sempre passaran amb la via lliure.