



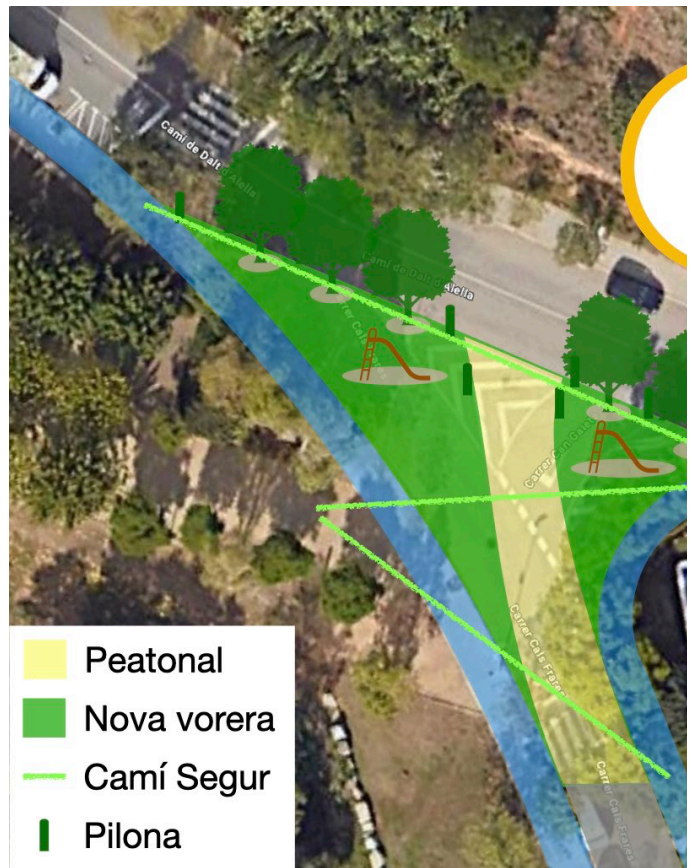
David R. · 12 de setembre

El pas de vianants Dalt d'Alella - Cals Frares - Can Gaietà més segur, més ràpid

Estalviem un minut al vianant, i guanyem seguretat per a tots. Es proposa canviar la cruïlla per facilitar el pas dels vianants i augmentar la seguretat dels desplaçaments.



ietà



- Peatonal
- Nova vorera
- Camí Segur
- Pilona

Actualment, la cruïlla entre el Camí de Dalt d'Alella, Cals Frares i Can Gaietà prioritza el pas de cotxes. Per un costat permet els cotxes provinents del Camí de Dalt d'Alella tant pujar per Can Gaietà com anar per Cals Frares sense fer cap maniobra. Per l'altre costat, es permet als

cotxes provinents de Can Gaietà baixar per Cals Frares amb un gir obert. Totes dues permeten la circulació a més velocitat pel cotxe, que pot guanyar entre dos i fins a cinc segons en els seus desplaçaments.

El preu a pagar per aquesta millora és que el vianant —seguint el codi de circulació— està obligat a fer, o bé desviament per Cals Frares per anar a buscar el pas de vianants, o bé fer creuar dos passos de vianants pel Camí de Dalt d'Alella. Ambdues opcions li comporten un sobrecost d'un minut en el seu desplaçament al vianant.

La realitat és que el vianant no està disposat a pagar aquest sobrecost, i en general, decideix passar igualment en línia recta. A més d'un perill pel mateix vianant, també és un perill per la circulació, perquè apareix un vianant en una posició no esperada, que pot provocar als cotxes reaccionar de forma inesperada.

Per evitar això, es proposa canviar la forma dels carrers perquè el lloc de pas natural del vianant correspongui amb el pas més segur.

La proposta a la imatge ve acompanyada d'arbres, i fins i tot dos petits tobogan infantil. No forma part de la proposta —malgrat que seria d'agrair—, però són per transmetre l'escala i tot l'espai que estem destinant per guanyar un pocs segons a la conducció.

En aquesta cruïlla presenta una sèrie de perills addicionals. Des del punt de vista del conductor, tant seguir per Can Gaietà o per Cals Frares sembla seguir en línia recta, per tant, no s'assenyala el camí, i el gir de les rodes no és prou gran per a llegir la intenció. Pel cotxe que vol baixar per Can Gaietà, que gràcies al gir obert se'l convida a córrer, amb el que fàcilment pot equivocar-se i acabar en accident, o ensurt. I al mateix al vianant que pren el camí recte, cal que tingui ulls a molts llocs per passar amb seguretat.

Es considera el fet que l'autobús fa el gir del Camí de Dalt d'Alella a Cals Frares. Malgrat la proposta contenir un gir tancat, es contempla més ample, però amb compte d'evitar girs ràpids i perillosos als vehicles. Es contempla que l'entrada al carrer per una zona de vianants a alçada ajudaria a ampliar l'angle d'entrada al carrer sense accelerar els cotxes.

Així doncs, la proposta és:

- Tancar tota la zona de l'encreuament Cals Frares-Can Gaietà.
- Fer una obertura estreta per forçar a un gir més tancat, tant pels que venen del Camí de Dalt d'Alella com de Can Gaietà.
- Fer de vianants tota la zona des de l'entrada a Cals Frares fins a l'actual pas de vianants.
- O bé posar a l'entrada de la zona de vianants un canvi de rasant, o bé fer tota la zona a la mateixa alçada de la vorera.

Es proposa fer-ho zona de vianants per la diversitat de rutes que segueixen els vianants en els seus desplaçaments i vilatans en els seus passejos.

Els beneficis:

- Més facilitat per fer desplaçaments a peu.
- Més seguretat i més incentius per cercar alternatives dins del poble.

- Més espai per gaudir i passejar per Tiana.

Cal destacar que incentivar desplaçaments a peu, redueix el nombre de viatges requerits en cotxe, és més sostenible, i caminar aporta beneficis per a la salut.

— Enfortim Tiana © 2023 —